

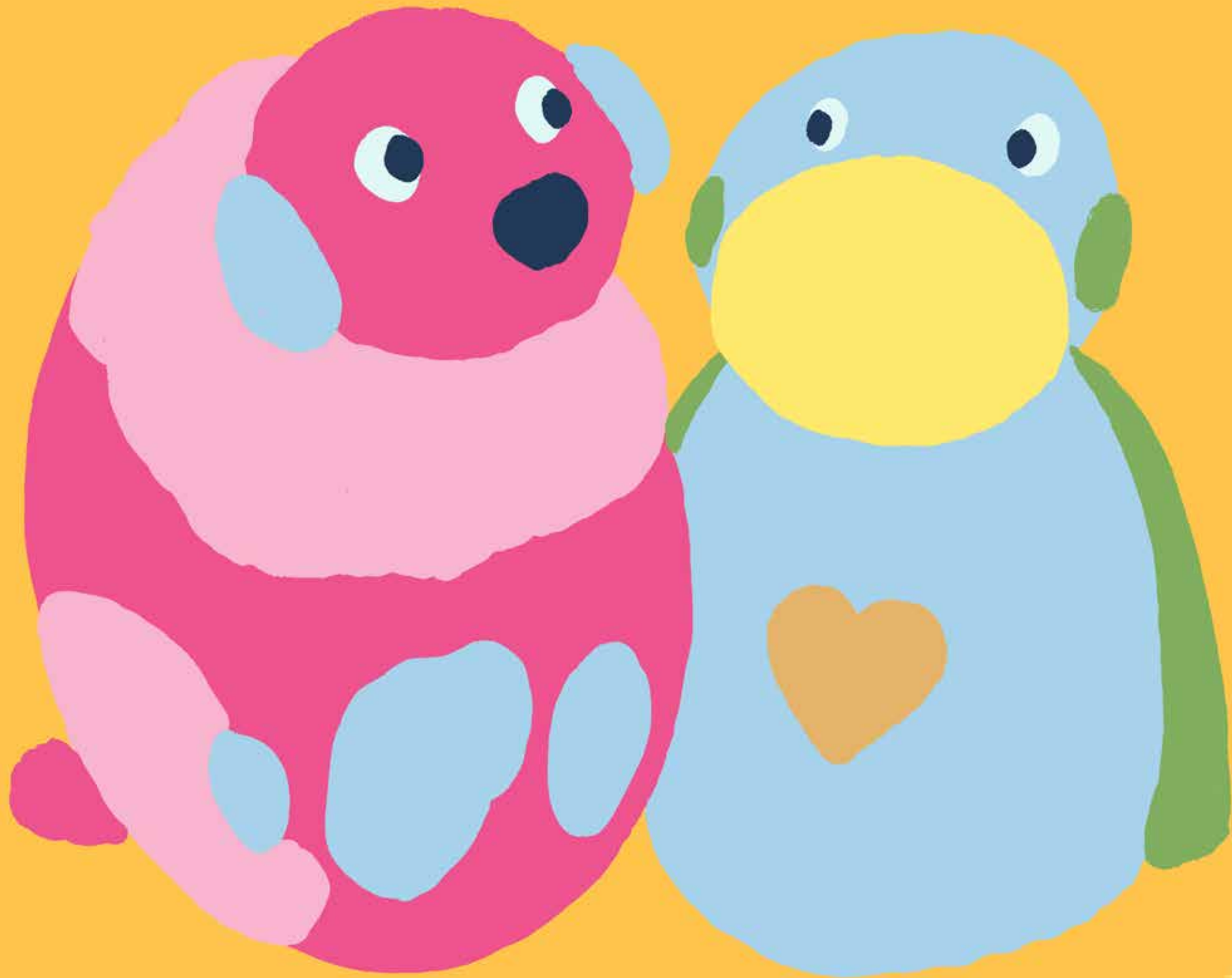


Jule Neuwerth
jule.neuwerth@gmail.com

Hi, ich bin Jule Neuwerth, 21 Jahre alt und mache ein duales Studium im Bereich Kommunikationsdesign. Meine Schwerpunkte liegen in der Illustration und darin Bildwelten zu gestalten.

Ich möchte mit meiner Kunst Menschen erreichen und zusammenbringen.

Jule 

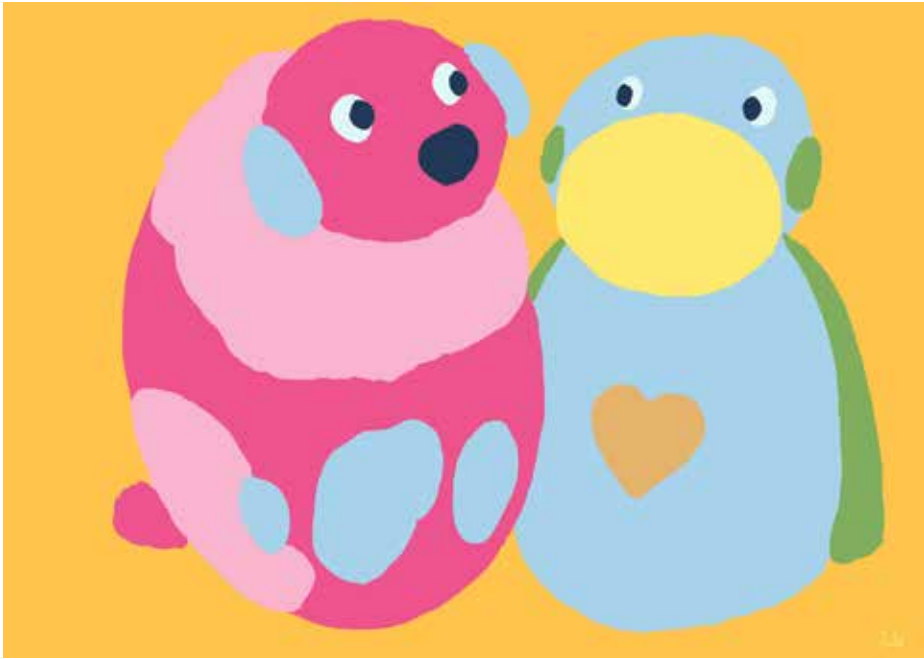




KINO
→







Fule 

Bildname: Bunte Buddies

Konzept: Zwei Figuren, die durch ihre Unterschiedlichkeit Vielfalt zeigen und die zugleich Aufmerksamkeit erzeugen und positive Gefühle wecken

Stil: kindlich, großflächig, emotional, vertrauenserweckend und Leichtigkeit ausstrahlend

Farbwahl: Welche Eigenschaften stehen für Wandsbek?
Primärfarben: Pink (Energie), Blau (Vertrauen und Bodenständigkeit) und Gelb (Lebensfreude)
Akzentfarbe: Grün (Wachstum)



Julie

Bildname: Bunte Buddies in Wandsbek 1

Konzept: Mein Bild zeigt die Vielfalt des Stadtteils und zugleich die Vielfalt ihrer Bewohner. Die bunten Freunde stehen für die Diversität der Menschen. Die Einrahmung der Figuren zeigt mit Symbolen für Mobilität, für Einkaufsvielfalt, Freizeitangebote und für das gastronomische Angebot die Vielfalt Wandsbeks. Den Hintergrund bildet die Silhouette des Rathauses von Wandsbek. Die Darstellung verbindet so Heimat mit positiv besetzten Emotionen.

Stil: kindlich, großflächig, emotional, vertrauenserweckend und Leichtigkeit ausstrahlend

Farbwahl: Welche Eigenschaften stehen für Wandsbek?
Primärfarben: Lila (Kreativität), Blau (Vertrauen und Bodenständigkeit)
Akzentfarben: Pink (Energie), Grün (Wachstum), Gelb (Lebensfreude)



Jule 

Bildname: Bunte Buddies in Wandsbek 2

Konzept: Mein Bild zeigt die Vielfalt des Stadtteils und zugleich die Vielfalt ihrer Bewohner. Die bunten Freunde stehen auch hier für die Diversität der Menschen in Wandsbek. Mit Mittelpunkt steht ein Auszug des Stadtplans Wandsbeks - umrahmt von Elementen, die die Vielfalt des Stadtteils zeigen: Obst und Gemüse stehen für die beliebten Wochenmärkte im Stadtteil, die Blumen für das Grün im Bezirk - und hier insbesondere für das 100jährigen Bestehen des Botanischen Sondergartens (Easter Egg: „B“ und „100“). Die Vinyl-Platte schließlich steht für das musikalische Angebot in Wandsbek. Auch hier verbindet die Darstellung Heimat mit positiv besetzten Emotionen.

Stil: kindlich, großflächig, emotional, vertrauenserweckend und Leichtigkeit ausstrahlend

Farbwahl: Welche Eigenschaften stehen für Wandsbek?
Primärfarben: Gelb (Lebensfreude), Pink (Energie)
Akzentfarben: Blau (Vertrauen und Bodenständigkeit), Grün (Wachstum)